



Finanziato  
dall'Unione europea  
NextGenerationEU



MINISTERO  
DELLA  
CULTURA

# PARROCCHIA DI SAN VERANO DIOCESI DI PINEROLO

CITTÀ METROPOLITANA DI TORINO - Fraz. Abbazia Alpina - Piazza Ploto

PIANO NAZIONALE DI RIPRESA E RESILIENZA (PNRR) - MISSIONE 1 -  
DIGITALIZZAZIONE, INNOVAZIONE, COMPETITIVITÀ E CULTURA, COMPONENTE 3 -  
CULTURA 4.0 (M1C3), MISURA 2 "RIGENERAZIONE DI PICCOLI SITI CULTURALI,  
PATRIMONIO CULTURALE, RELIGIOSO E RURALE, INVESTIMENTO 2.4:

"SICUREZZA SISMICA NEI LUOGHI DI CULTO, RESTAURO DEL PATRIMONIO  
CULTURALE DEL FEC E SITI DI RICOVERO PER LE OPERE D'ARTE (RECOVERY ART)" -  
LINEA D'AZIONE N. 1 SICUREZZA SISMICA NEI LUOGHI DI CULTO, TORRI E CAMPANILI.

CONSOLIDAMENTO STATICO E RESTAURO DELLE VOLTE VOLTE DELLA COPERTURA E  
DELLA FACCIATA DELLA CHIESA DI SAN VERANO – ABBADIA ALPINA – PINEROLO (TO)

Codice generale	Codice dell'opera	Lotto	Livello di progettazione	Area di progettazione	Numero elaborato	Tipo documento	Versione
Cdiopin	028	0	E	G	013	doc foto	1-24

LA PROPRIETÀ :  
Parrocchia di San Verano

SOGGETTO ATTUATORE :  
Diocesi di Pinerolo

IL R.U.P.  
Ing. Paolo Crespo

I PROGETTISTI:  
Dott. Ing. Valter Ripamonti

Arch. Alberto Ripamonti



*Valter Ripamonti*



Studio Tecnico Dott. Ing. Valter Ripamonti - Via Tessore n° 25 - 10064 Pinerolo - (TO)

Tel 0121/77445 - E-Mail:segreteria@ripamontistudio.com - tecnico@ripamontistudio.com

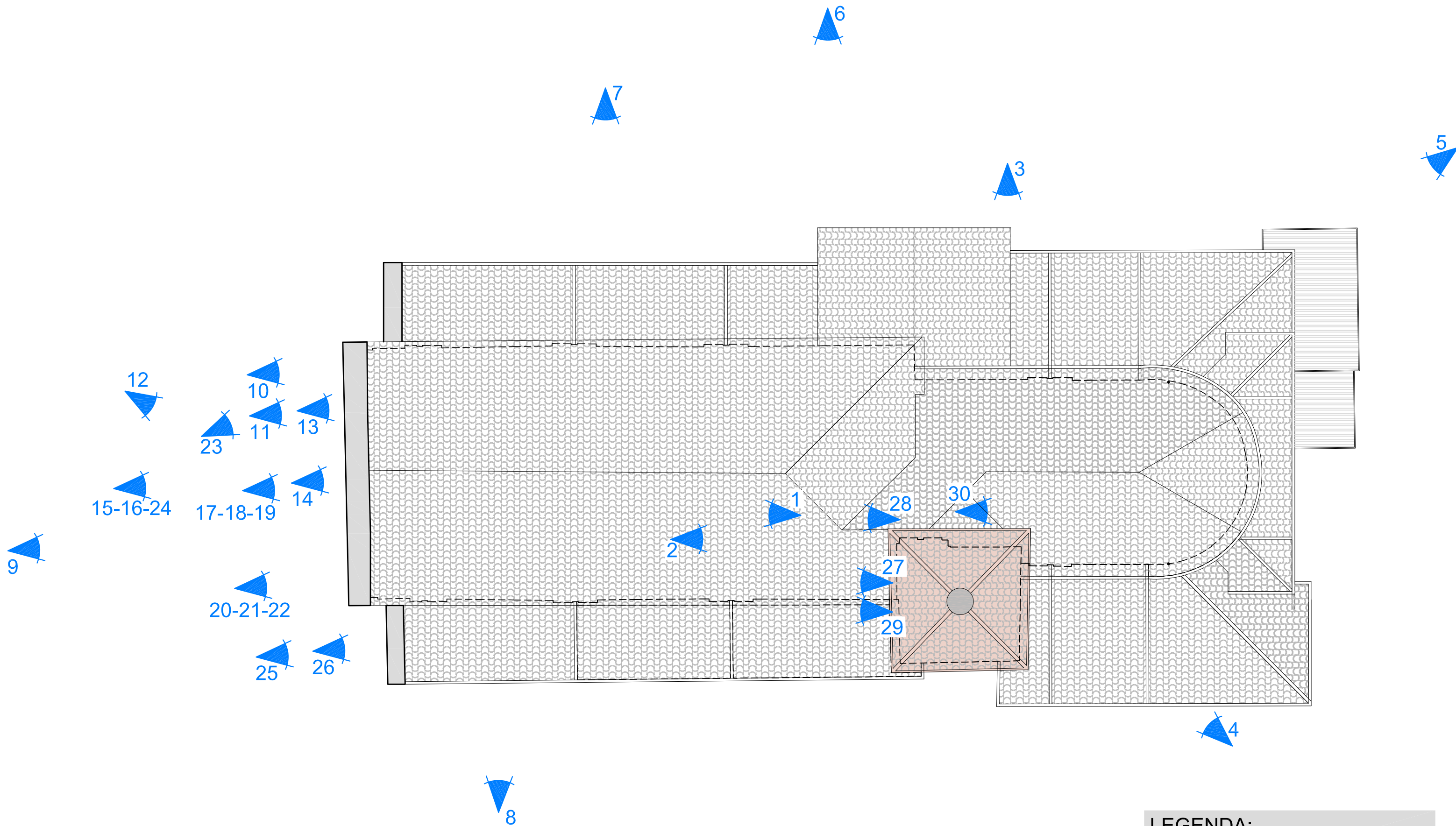
## PROGETTO ESECUTIVO

OGGETTO

### DOCUMENTAZIONE FOTOGRAFICA

VERS.	MODIFICHE	DATA	REDATTORE	SCALA
0	Prima consegna	Giugno 2024	GG	CUP F16J22000490006
1	Revisione	Dicembre 2024	GG	
2				
3				
4				

PLANIMETRIA DOCUMENTAZIONE  
FOTOGRAFICA - FOTO ESTERNE

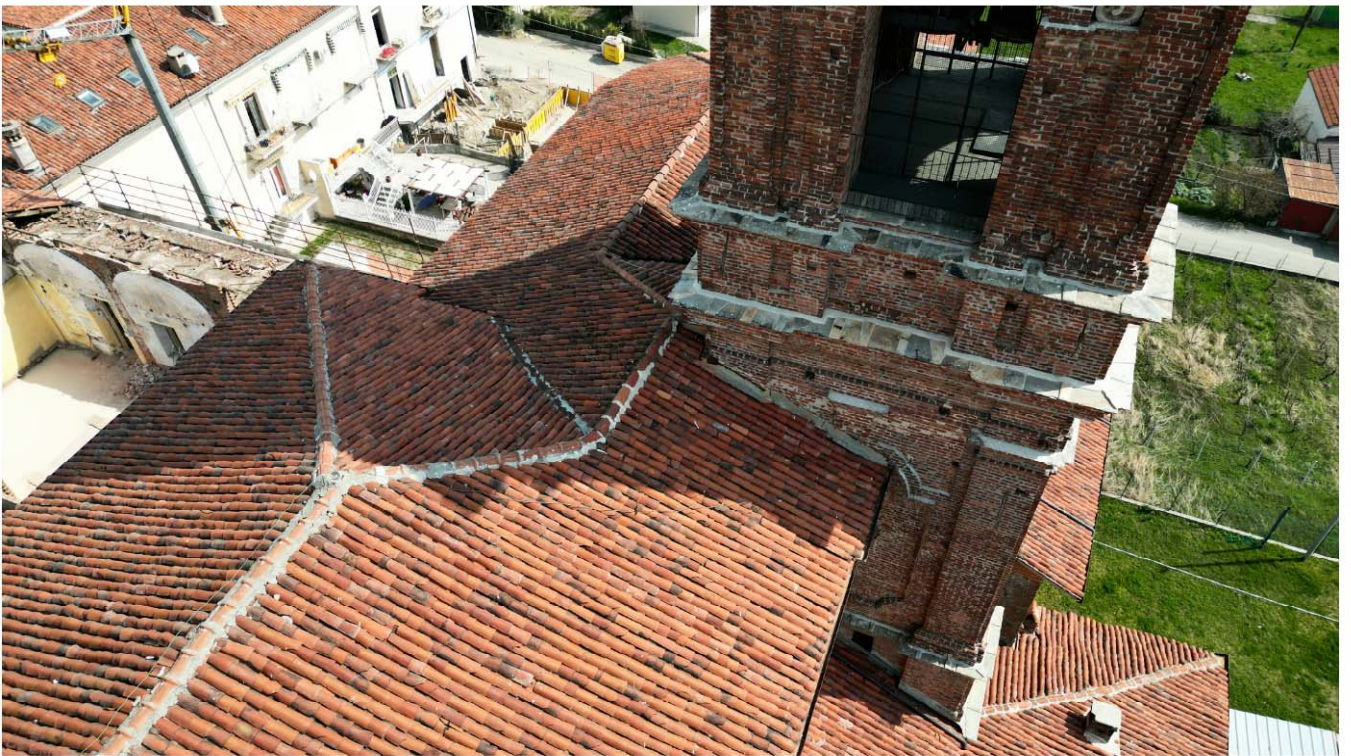


**LEGENDA:**

 n° PUNTO DI RIPRESA FOTOGRAFICA



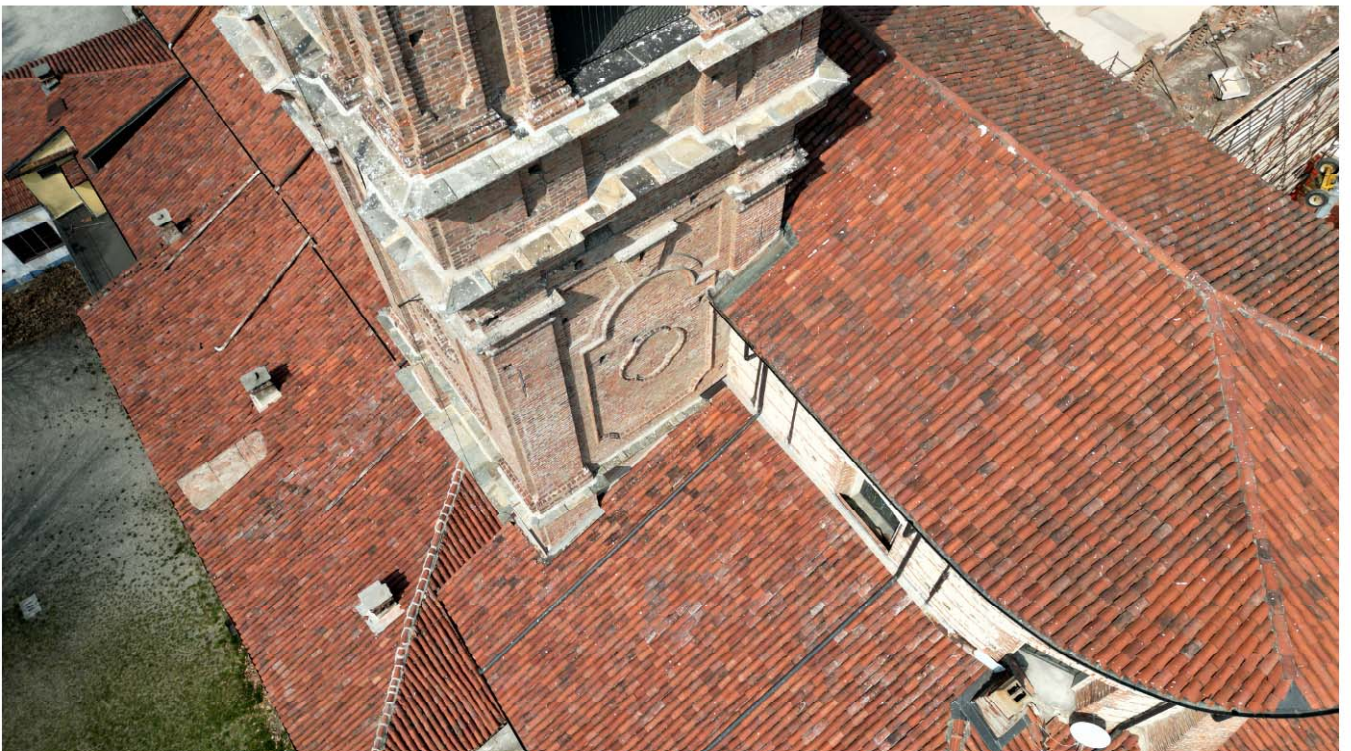
FOTOGRAFIA N°1



FOTOGRAFIA N°2



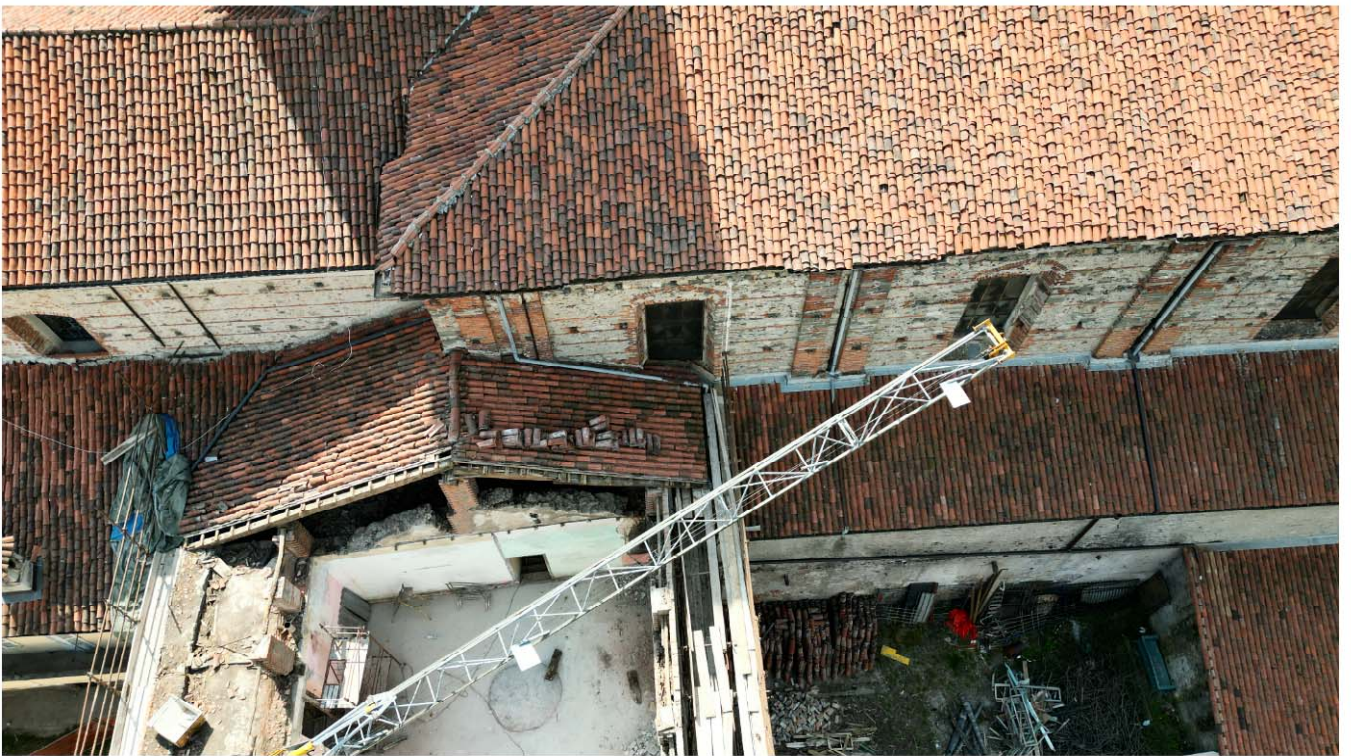
FOTOGRAFIA N°3



FOTOGRAFIA N°4



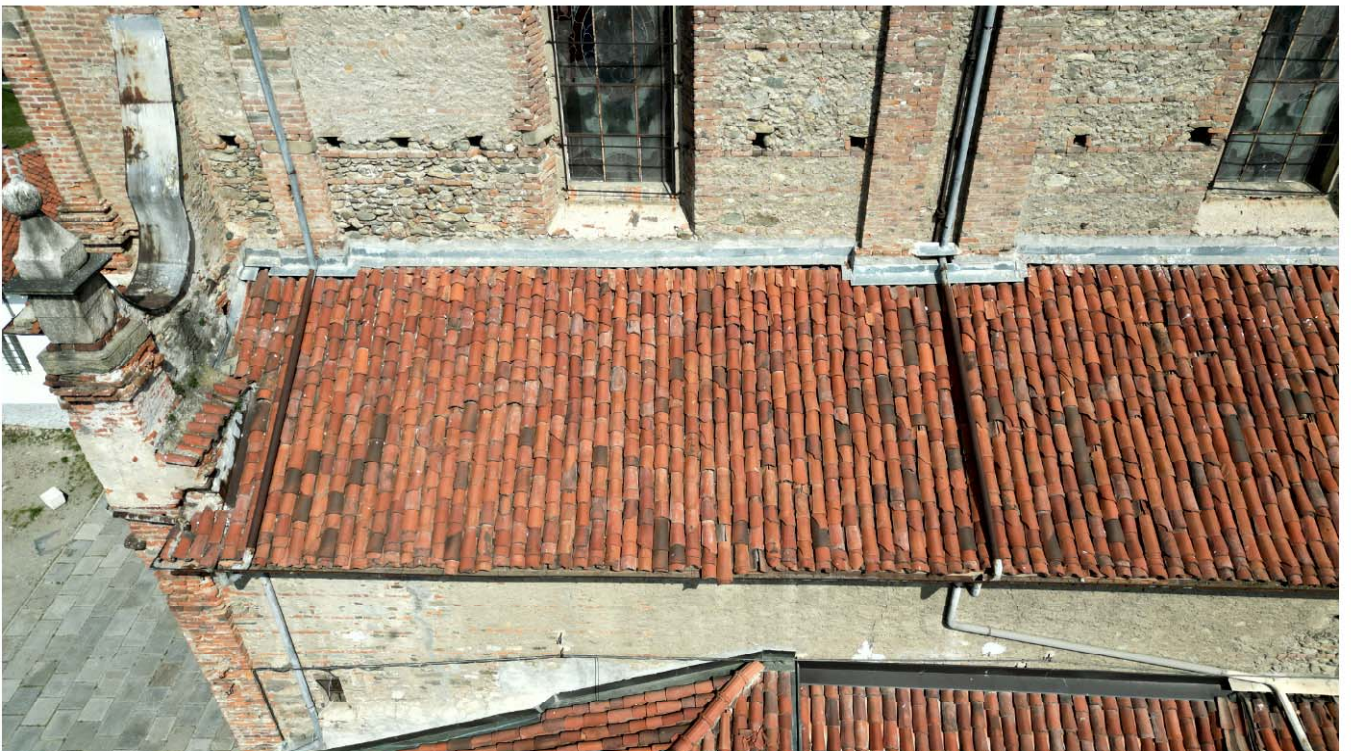
FOTOGRAFIA N°5



FOTOGRAFIA N°6



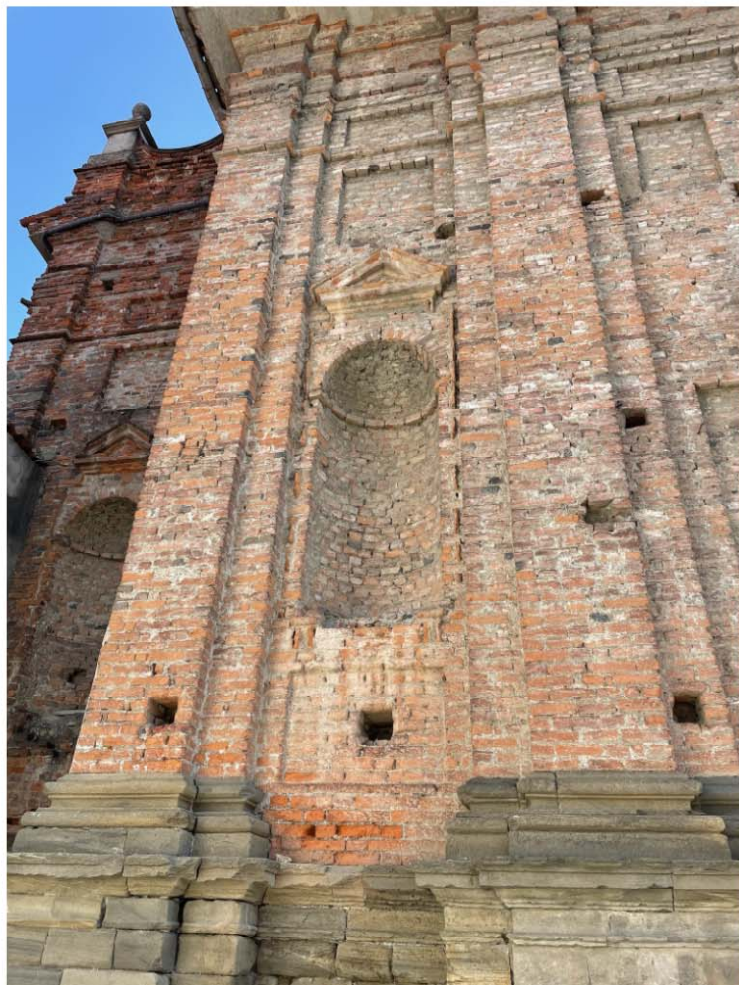
FOTOGRAFIA N°7



FOTOGRAFIA N°8



FOTOGRAFIA N°9



FOTOGRAFIA N°10



FOTOGRAFIA N°11



FOTOGRAFIA N°12





FOTOGRAFIA N°13



FOTOGRAFIA N°14



FOTOGRAFIA N°15



FOTOGRAFIA N°16



FOTOGRAFIA N°17



FOTOGRAFIA N°18



FOTOGRAFIA N°19



FOTOGRAFIA N°20



FOTOGRAFIA N°21



FOTOGRAFIA N°22



FOTOGRAFIA N°23



FOTOGRAFIA N°24



FOTOGRAFIA N°25



FOTOGRAFIA N°26



FOTOGRAFIA N°27



FOTOGRAFIA N°28



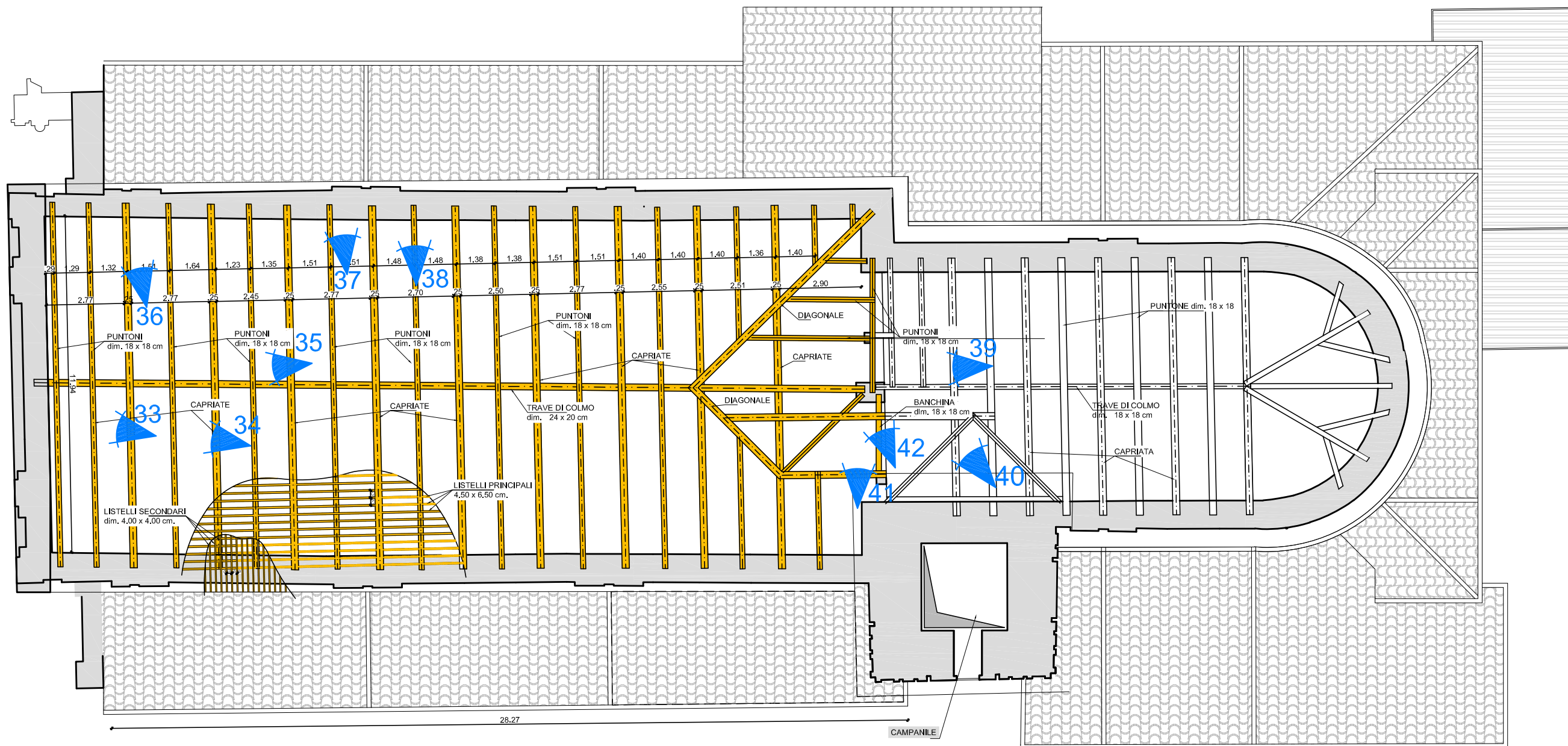


FOTOGRAFIA N°29



FOTOGRAFIA N°30

# PLANIMETRIA DOCUMENTAZIONE FOTOGRAFICA - FOTO INTERNE SOTTOTETTO



## LEGENDA:



PUNTO DI RIPRESA FOTOGRAFICA



FOTOGRAFIA N°31



FOTOGRAFIA N°32



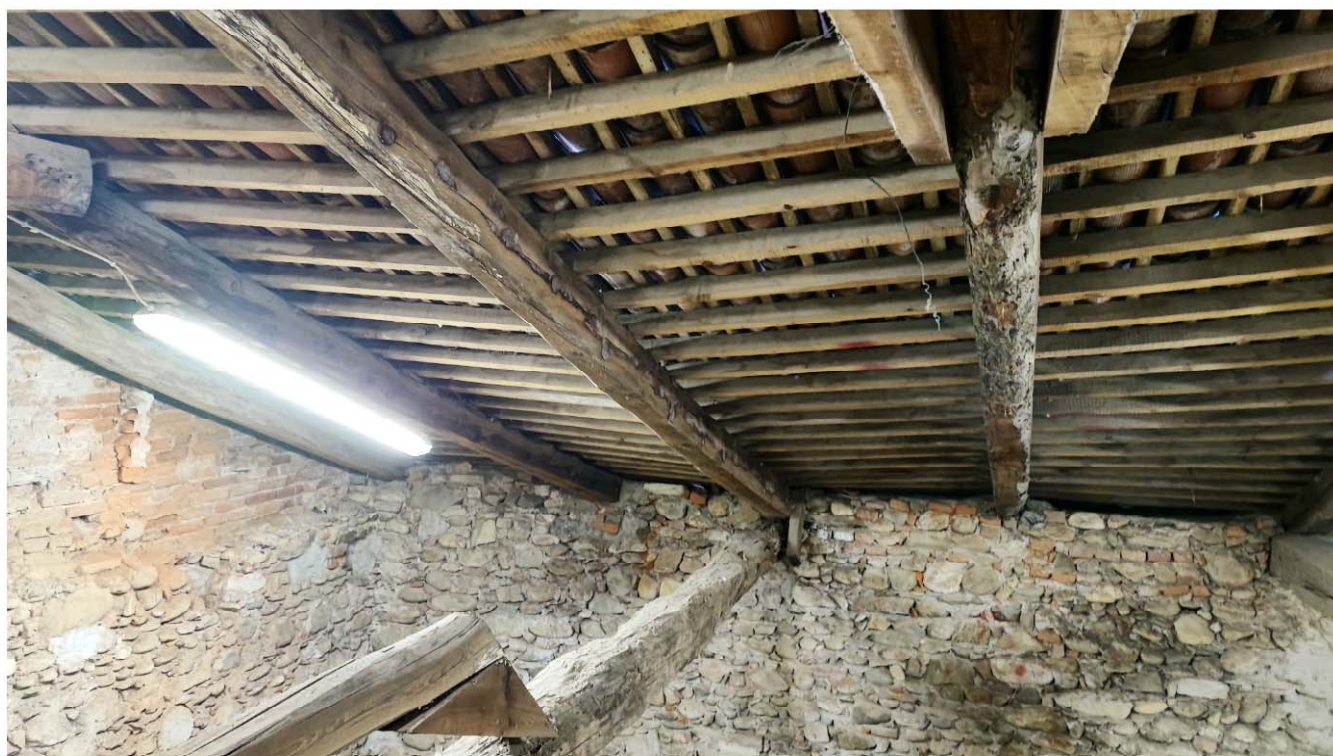
FOTOGRAFIA N°33



FOTOGRAFIA N°34



FOTOGRAFIA N°35



FOTOGRAFIA N°36



FOTOGRAFIA N°37



FOTOGRAFIA N°38



FOTOGRAFIA N°39



FOTOGRAFIA N°40



FOTOGRAFIA N°41



FOTOGRAFIA N°42